



Riigimetsa Majandamise Keskus
rmk@rmk.ee
Mõisa
45403, Lääne-Viru maakond, Haljala
vald, Sagadi küla

Meie 24.10.2023 nr 8-3/23-070/15545-3

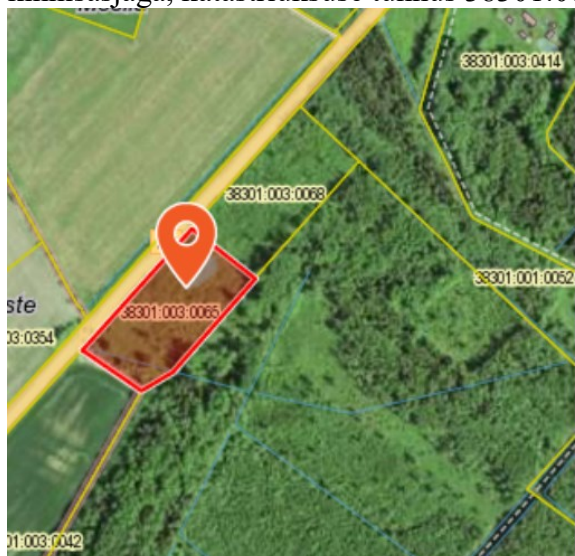
Seisukoha küsimine vajaliku maaeralduse omandamiseks vahetamise eesmärgil

Transpordiamet on algatanud kinnisasja avalikes huvides omandamise seaduse (KAHOS) alusel „Riigitee 2 (E263) Tallinn-Tartu-Võru-Luhamaa km 162,6-167,3 asuva Kärevere möödasõidu eelprojekt“ realiseerimiseks vajalike maade omandamise menetluse ja töös on läbirääkimised maaomanikega.

Ühes neis menetlustest on nimetatud projekti kohaselt vajalik Eesti Vabariigile Transpordiameti kaudu Tartu maakonnas Tartu vallas, Kärevere külas omandada vajalik järgmine kinnisasja osa:

- SILLAOTSA, registriosa nr 321304 koosseisus olevast Sillaotsa katastriüksusest, tunnusega 38301:003:0332, pindalaga 2,84 ha, maatulundusmaa 100%, äralõige ligikaudse pindalaga 9 992 m², vastavalt krundijaotuskava joonisele.

Kinnisasja kaasomanikele saadeti teade kinnisasja omandamise menetluse algatamise kohta mille vastuses esitas maaomanik soovi saada, riigile vajaliku lõike vastu asendusmaad ning tegi asendusmaa ettepaneku, Tartu maakonnas, Tartu vallas, Kärma külas RMK-le kuuluvast, Laeva metskond 8 katastriüksusest, tunnusega 38301:003:0386, mis piirneb neile kuuluva Koidu kinnisasjaga, katastriüksuse tunnus 38301:003:0065.



Tunnus	38301:003:0065
Lähiaadress	Koidu
Asustusüksus	Kämara küla
Vald	Tartu vald
Maakond	Tartu maakond
Registreerimise aeg	17. jaanuar 2003. a.
Muudatuse registreerimise aeg	21. juuli 2022. a.
Sihtotstarve 1	Maatulundusmaa 100%
Sihtotstarve 2	-
Sihtotstarve 3	-
Pindala	16299 m ²

Käesolevaga soovime RMK seisukohta, Laeva metskond 8 katastriüksusest tunnusega 38301:003:0386 lõike tegemise ja vahetusmaaks andmise võimalikkuse kohta, Transpordiameti tellimusel koostatud „Riigitee 2 (E263) Tallinn-Tartu-Võru-Luhamaa km 162,6-167,3 asuva Kärevere möödasõidu eelprojekti“ realiseerimiseks.

Kuna kinnisasja vahetamine toimub väärtuste alusel mitte pindalapõhiselt, siis enne hindamistoimingut läbi viimist ei oska määratleda asendusmaa piire ja suurust.

KAHOS § 24. Kinnisasja vahetamine, lõige 4, vahetatavate kinnisasjade harilik väärtus ei tohi erineda rohkem kui 30 protsenti, kui kinnisasjade vahetamisel tekib hüvitamiskohustus kinnisasja omanikul, kes omandab vahetuse teel riigile kuuluva kinnisasja.

Lugupidamisega

(allkirjastatud digitaalselt)
Lembit Tuimets
maade projektijuht

Lisa: Krundijaotuskava joonis

Lembit Tuimets
5018463, Lembit.Tuimets@transpordiamet.ee